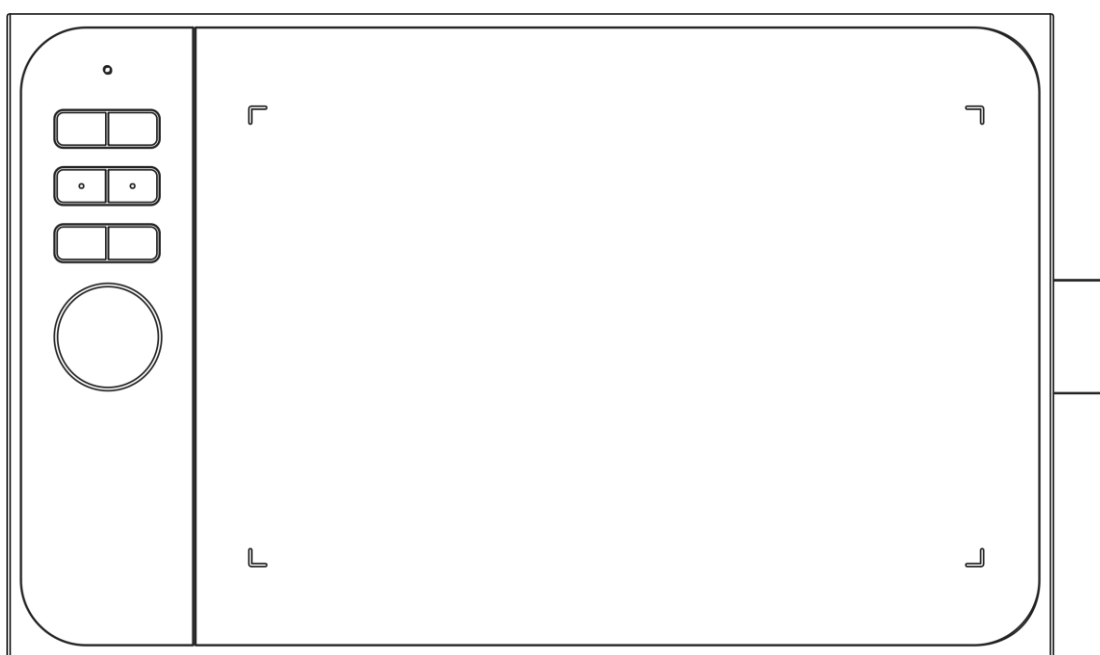


Graphic Pen Tablet

Star 06C Manual

Windows 10,8,7 and Mac 10.10 or above



Safety Precautions

This manual uses the following symbols to ensure that the XP-PEN Tablet is used correctly and safely. Be sure to read and observe the Safety Precautions.



Do not use this product in a control system area that requires a high degree of safety and reliability.

In such a system, this product could negatively affect other electronic devices and could malfunction due to the effect of those devices.



Turn the power off in areas where use of electronic devices is prohibited.

Turn the power off your tablet when onboard an aircraft or in any other location where use of electronic devices is prohibited, otherwise it may negatively affect other electronic devices in the area.

Unplug the USB connector from this product and turn the power off.



Keep the product away from infants and young children.

Accessories to this gadget may present a choking hazard to small children. Keep all accessories away from infants and young children.



CAUTION

Do not place this product on unstable surfaces.

Avoid placing this product on unstable, tilted surfaces or any locations exposed to excessive vibrations. This may cause the tablet to fall or impact surfaces which can result in damage and/or malfunction to the tablet.

Do not place heavy objects on top of this product.

Do not place heavy objects on the product. Do not step on, or place your body weight on this product as this may cause damage.



Avoid extreme high or low-temperature exposure to the XP-Pen tablet.

Do not store this product in areas that drop below 5°C or above 40°C. Avoid locations with excessive temperature fluctuations. This may result in damage to the product and its components.



Do not disassemble

Do not disassemble or modify this product. Doing so may expose you to heat, fire, electric shock and injury.

Disassembling the product will void your warranty.



Do not use alcohol for cleaning

Never use alcohol, thinner, benzene or other mineral solvents that may discolor and cause deterioration to the product.



Do not expose to water

Be cautious of water and all liquids that may be near the tablet. Exposure to water or liquid could damage the product.



CAUTION



Avoid placing metallic objects and especially magnetic objects on the tablet.

Placing metallic and/or magnetic objects on this product during operation may cause malfunction or permanent damage.



Do not strike the pen against hard objects.

Striking the pen against hard objects can cause damage to the pen.



Avoid gripping the pen too tightly, and DO NOT use excessive weight/pressure on the Express Key button and pen.

The stylus pen is a high-precision instrument. Avoid pressing too tightly on the Express Key button, and keep any objects from covering the pen to avoid potential damage. Keep the pen away from areas of high dust, contaminants, or any particulate matter that can effect or damage the pen.

Limitation of Liability

1. XP-Pen shall in no event be liable for damages resulting from fires or earthquakes, including those caused by third parties and those arising from user misuse, abuse or neglect.
2. XP-Pen shall in no event be liable for incidental damages- including but not limited to loss of business income, interruption of business activities, corruption or loss of data – that arise from use or failure to use this product correctly.
3. XP-Pen shall in no event be liable for damage resulting from uses not documented in this manual.
4. XP-Pen shall in no event be liable for damages or malfunction arising from the connection to other devices or use of third party software.

Contents

[I. Deskripsi Produk](#)

[II. Digital Pen](#)

[III. Cara Mengganti Refill](#)

[IV. Instal Driver](#)

[Windows](#)

[Mac](#)

[V. Interface Driver](#)

[Windows](#)

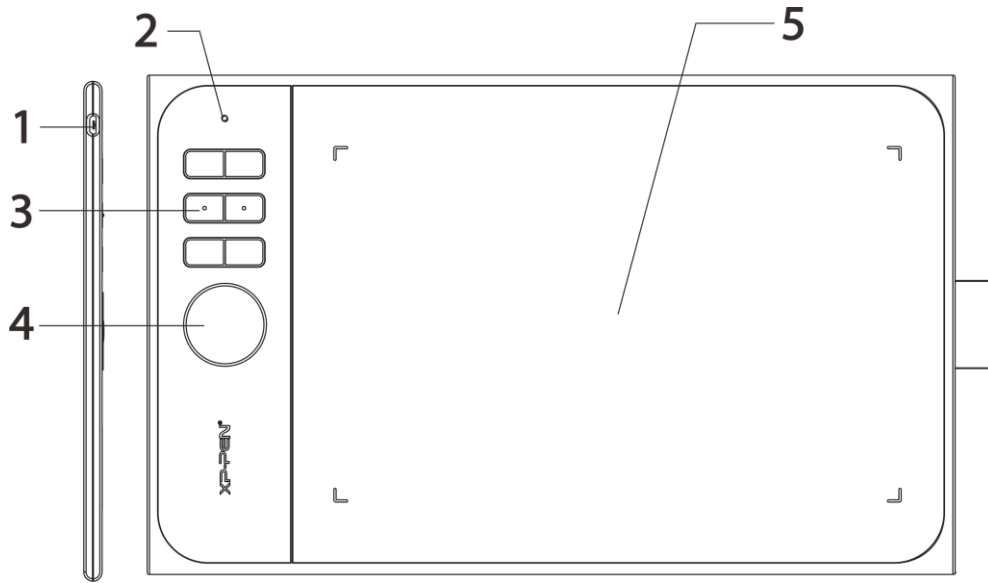
[Mac](#)

[VI. Uninstal Driver](#)

[Windows](#)

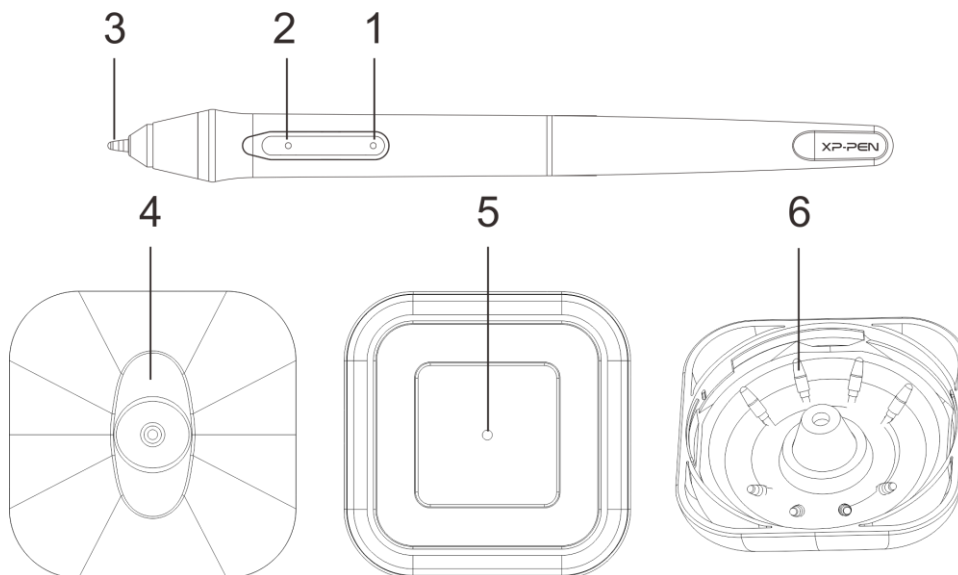
[Mac](#)

{ I. Deskripsi Produk }



- (1). USB port
- (2). Status lampu indikator
 - a. Berkedip warna putih: digital pen di dalam area penginderaan tapi belum menyentuh panel
 - b. Konstan warna putih: digital pen menyentuh panel
 - c. Tidak nyala: digital pen di luar area penginderaan
- (3). Hot key
- (4). Dial
- (5). Area penginderaan

{ II. Digital Pen }



- (1). Tombol pena kedua
- (2). Tombol pena pertama
- (3). Ujung pena
- (4). Bagian atas pen holder
- (5). Perangkat pengganti refill pena
- (6). Refill pena

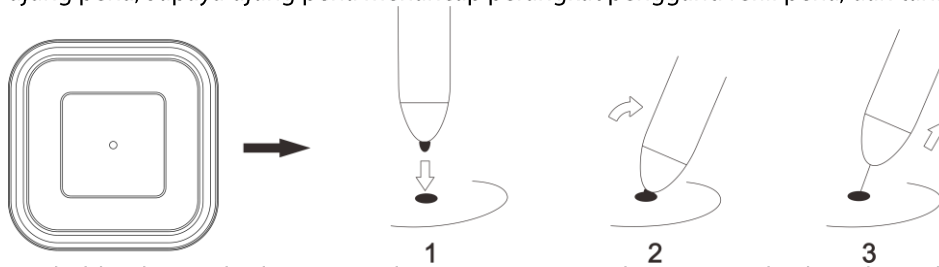
Note:

- a. Tombol pena pertama dan kedua dapat disetting fungsinya sesuai dengan kebutuhan pengguna.
- b. Digital pen ini menggunakan teknik no-baterai yang terbaru, maka tidak perlu mengganti baterai atau isi ulang.

{ III. Cara Mengganti Refill }

1. Masukkan ujung pena ke dalam perangkat pengganti refill pena.

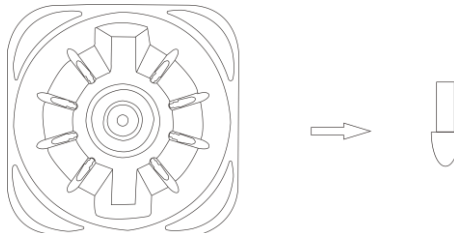
Sedikit miringkan ujung pena, supaya ujung pena menancap perangkat pengganti refill pena, dan tarik ujung pena keluar.



2. Putar bagian atas pen holder dengan berlawanan arah jarum jam, supaya bagian atas dan bawah pen holder dapat dipisahkan.



3. Keluarkan refill pena yang baru dari pen holder.



4. Masukkan refill pena ke dalam digital pen.



{ IV. Instal Driver }

Sistem operasi didukung:

Windows 10, 8 atau 7

Mac OS X 10.10 atau diatas

Note :

(1). **Matikan software anti-virus, firewall serta semua software yang sudah dinyalakan untuk sementara sebelum instal, seperti:Line,Photoshop, OneDrive, Dropbox dan lain-lain.**


(2). **Uninstall semua driver tablet gambar lainnya sebelum menginstal driver Star 06C.**
Driver lain dapat menyebabkan masalah pada Driver 06C.

(3). **Anda dapat mendownload driver terbaru dari website www.xp-pen.com. Setelah men-download, pastikan mengextract file .zip untuk kemudian menjalankan file.exe atau .pkg.**

Windows

(1). Gunakan kabel USB untuk menyambung Star 06C dengan USB port komputer.

(2). Silahkan download driver terbaru Star 06C dari bagian support pada website:www.xp-pen.com

(3). Jika instal sudah berhasil, Anda dapat melihat icon () di desktop atau di bagian bawah kanan kolom tugas. Jika Anda tidak dapat melihat icon tersebut, ulangilah tahap ke-2.

Mac

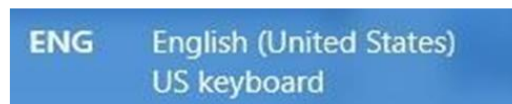
- (1). Gunakan kabel USB untuk menyambung Star 06C dengan USB port komputer.
- (2). Silahkan download driver terbaru Star 06C dari bagian support pada website: www.xp-pen.com
- (3). Extract file .zip sebelum menjalankan file .pkg,



{ V. Interface Driver }

Note:

- (a). Jika ingin menggunakan hot key Star 06C, metode input harus dalam bahasa inggris. Jika metode input dalam Phonetic input method atau Cangjie input method, akan menyebabkan gagal untuk menggunakan hot key.



- (b). Hot key Star 06C sesuai dengan default instruksi Photoshop. Anda dapat customize hot key sesuai dengan kebutuhan Anda.

Interface Driver Windows

1. Setting Pena

Anda dapat mengubah default tombol pena pertama dan kedua dengan fungsi ini. Memilih fungsi "hotkey" untuk customize tombol pena waktu Anda memilih menu drop-down.

2. Penyesuaian Tekanan Dan Tekanan Saat Ini

Jika penyesuaian tekanan dalam kondisi "Light", hanya dibutuhkan tekanan yang sedikit saja dan pen pressure dapat mencapai nilai maksimal. Sementara itu, jika penyesuaian tekanan dalam kondisi "Heavy", dibutuhkan tekanan yang banyak dan pen pressure dapat mencapai nilai maksimal. Tekanan saat ini adalah untuk menguji nilai pen pressure saat ini.

3. Mode Mouse

Absolute (Pen) Mode: ini adalah mode digital board yang standar. Koordinat absolut adalah mengecilkan area tampilan layar secara proporsional sampai dalam tablet area digital board Star 06C.

Relative (Mouse) Mode: Cara operasi mode ini sama dengan cara menggunakan mouse biasa.

4. Screen Mapping

Tablet area Star 06C dapat disetting untuk satu screen yang khusus atau full screen. Anda dapat customize area screen yang terkait, waktu klik tombol "pilih area screen".

Anda dapat memperbesar atau memperkecil tablet area Star 06C dengan digital pen juga.

5. Mode Tangan Kiri Dan Tangan Kanan

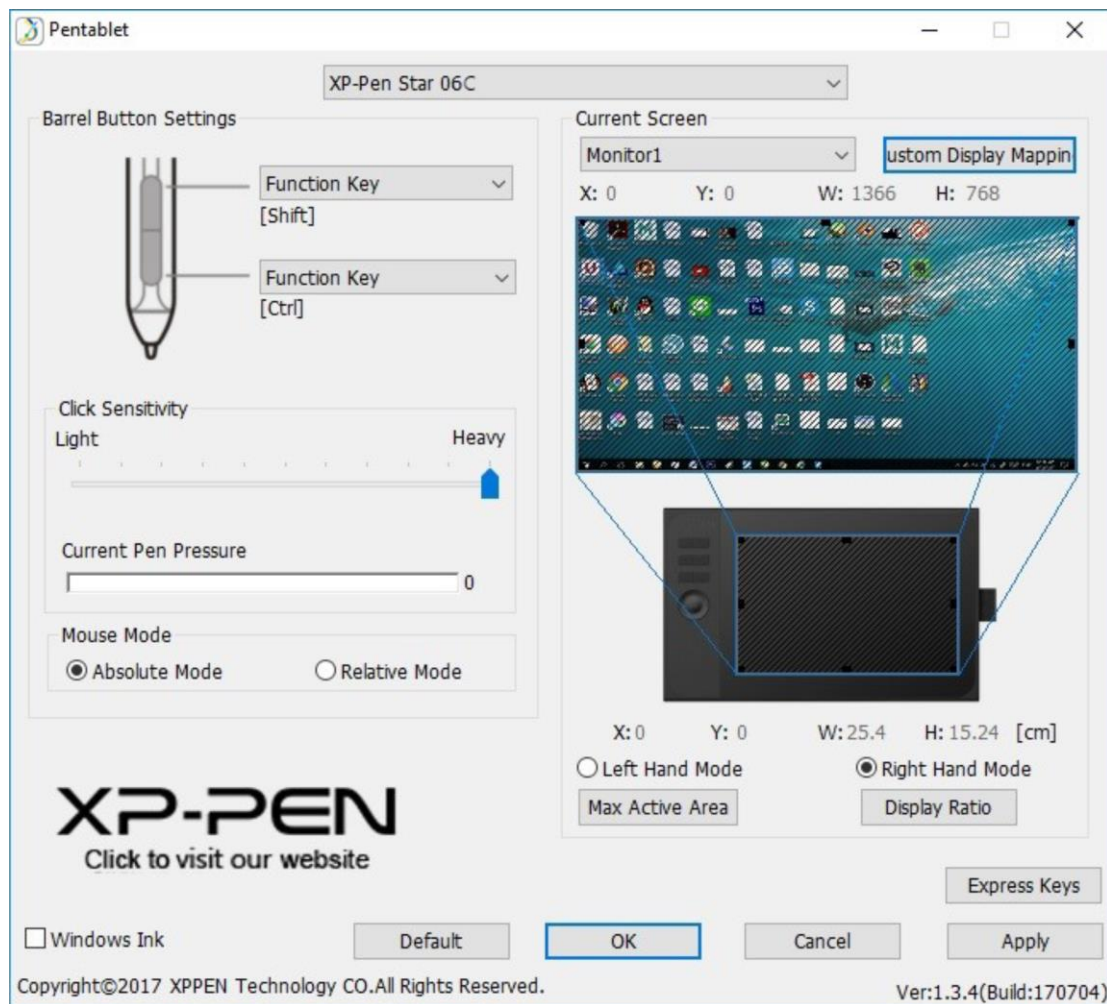
Default Star 06C adalah Tangan Kanan (Right Hand). Jika Anda adalah pengguna tangan kiri, Anda dapat memilih "Left Hand" dan klik "konfirmasi", kemudian memutar digital board Star 06C dengan 180 derajat untuk menggunakannya.

6. Windows Ink

Sebagian software drawing dapat mendukung pen pressure Windows Ink, Anda dapat memilih atau menghapus "Windows Ink" untuk menyalakan atau mematikan fungsi ini.

7. Setting Hot Key

Pilih fungsi "hotkey" untuk customize fungsi setiap hot key.



Interface Driver Mac

1. Pen

Anda dapat mengubah default tombol pena pertama dan kedua dengan fungsi ini. Jika Click Sensitivity dalam kondisi "Light", hanya dibutuhkan tekanan yang sedikit saja dan pen pressure dapat mencapai nilai maksimal. Sementara itu, jika dalam kondisi "Heavy", dibutuhkan tekanan yang banyak dan pen pressure dapat mencapai nilai maksimal. "Press Test", dapat menguji nilai pen pressure saat ini. "Default Button Setting", dapat kembalikan ke default pabrik.

2. Screen

Tablet area Star 06C dapat disetting untuk satu screen yang khusus atau full screen. Anda dapat customize area screen yang terkait, waktu klik tombol "pilih area screen".

3. Tablet Area

Anda dapat mengubah tablet area Star 06C sesuai dengan kebutuhan Anda.

"Full Monitor", Maksimalkan tablet area Star 06C.

"Screen Ratio", Memperkecil atau memperbesar area tampilan layar dan tablet area digital board Star 06C secara proporsional.

Default "Working Area Orientation" adalah Right Hand(mode tangan kanan). Jika Anda adalah pengguna tangan kiri, Anda dapat memilih "Left Hand", dan memutar digital board Star 06C dengan 180 derajat untuk menggunakannya.

Absolute and Relative Modes

Absolute (Pen) Mode: Ini adalah mode digital board yang standar.

Koordinat absolut adalah memperkecil area tampilan layar secara proporsional dalam tablet area digital board Star 06C.

Relative (Mouse) Mode: Cara operasi mode ini sama dengan cara menggunakan mouse biasa.

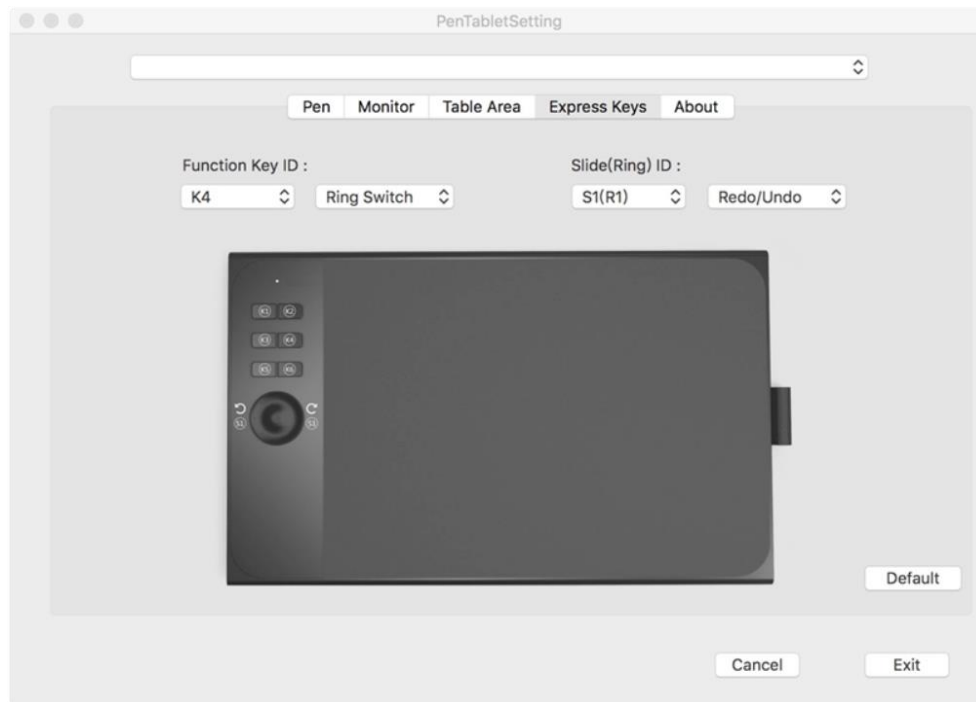
4. Hot Key

"Reset Customer Defined" dapat customize fungsinya setiap hot key.

"Slide Function Defined (Multi-select)" dapat menambah atau mengurangi default dial.

5. About

Menampilkan versi driver saat ini.



{ VI. Uninstal Driver }

Windows

Pada Start Menu, buka [Settings] → [Apps & features]. Temukan "Pentablet" lalu klik "Uninstall." Ikuti petunjuk selanjutnya.

Mac

Pilih [Finder] → [Application] → Folder [Pen Tablet] dan pilih "Uninstall Pen Tablet" untuk uninstal aplikasi.